



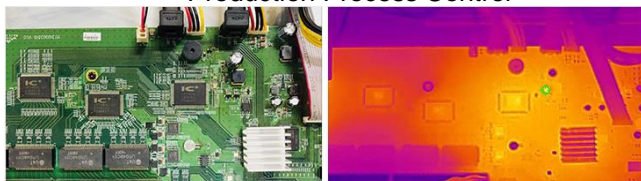
Caractéristiques principales / Hauptmerkmale

- On-board temp-detection algorithm
- Sensitivity $\leq 65mK$
- Wide-angle lens
- 20 spots / 2 lines / 16 areas temperature detection
- 17 color control
- Digital Video Enhancement
- Multi-bracket easy to install

High Voltage Cabinet



Production Process Control



Data Center



Charging Pile



Spécifications / Technische Datten



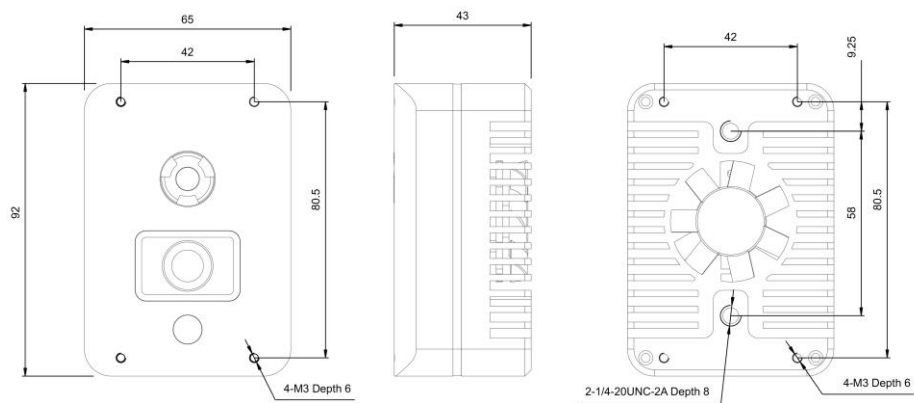
Caméra thermique / Wärmebildkamera		
Type de détecteur	Detektortyp	Uncooled IRFPA Microbolometer
Résolution	Auflösung	256x192
Sensitivité thermique (NETD)	Empfindlichkeit	≤65mK @ F1.0, 300K
Gamme spectrale	Spektralbereich	8 =>14um
Paramètres images	Bilder parameter	Polarity LUT/ DVE/ Mirror/ FCC/ /3D DNR Brightness/Contrast/ ROI
Cartographie des couleurs thermiques	Wärmebildfarben Zuordnung	Black-Heat /White-Heat/Rainbow/Iron-Red (=> 17 modes)
Objectif	Objektiv	Fixed
Focus	Focus	Manual
F No.	Blendenzahl	F1.0
Angle de vue	Sichtfeld Objektiv	H: 95°, V:75°
Caméra visible / Sichtbaresbild Kamera		
Capteur d'images	Bildsensor	CMOS 1/2.8"
Résolution	Auflösung	1920x1080
Vitesse d'obturation	Verschluss Geschwindigkeit	1/5 ~ 1/20,000s
Minimum d'illumination	Mindestbeleuchtung	N&B / Schwarz & Weiß: 0,1 Lux Couleur / Farbe: 0,01 Lux
Rapport signal sur bruit	Signal/Rausch-Verhältnis	> 55dB
LED blanche	Weiß LED	x1
F No.	Blendenzahl	F2.0
Angle de vue	Sichtfeld Objektiv	H: 136.2°, V: 77.3°
Contrôle du focus	Fokussierung	Fixed
Vidéo / Video		
Compression	Kompression	H.265, H.264, MJPEG
Fréquence d'images VS résolution	Bildrate VS Auflösung	Main Stream: Thermal: D1 @25/30fps Visible: 1920x1080 @25/30fps Sub Stream: Thermal: CIF @25/30fps Visible: D1/VGA/640x360/CIF/QCIF/QVGA @25/30fps
Qualité	Qualität	CBR/VBR
Zoom digital	Digitalzoom	16x
Miroir	Spiegel	Yes
Mode brouillard	Nebelmodus	Yes
Masques privatifs	Privatsphärenzonen	Off / On (x4)
Amélioration numérique de la vidéo	Digitale Bildverbesserung	Yes
Gestion d'événements / Event Management		
Déclancheur d'événement	Ereignisauslöser	Perimeter, Single Virtual Fences, Double Virtual Fences, Object Left, Object Removed, Motion detection, Disk alarm, I/O alarm, Temperature alarm
Détection de la température / Temperaturerkennung		
Mode de détection	Erkennungsmodus	Spot, Line, Area
Prédéfinition de la détection	Vordefinition der Detektion	Support 3 temperature measurement rule types, 20 rules (20 points / 2 lines / 16 regions)
Type d'alarme de température	Temperatur Alarmtyp	Over temperature alarm, Temperature difference alarm
Exactitude	Messgenauigkeit	±2°C / ±2%
Temps de réponse		≤30ms
Température d'utilisation	Betriebstemperaturbereich	-20°C => 60°C
Plage de mesure de température théorique	Temperaturmessbereich	-20°C => 150°C
Mode d'affichage de la température	Temperaturanzeigemodus	Temperature target >5°C, Display absolute temperature value, Temperature target ≤5°C, Display relative temperature value (temperature difference DEV = highest value - average)
Réseau / Netzwerk		
Interface	Anschlüsse	Ethernet: RJ45 10/100 Mb/s
Protocoles supportés	Unterstützte Protokolle	IPv4/IPv6, HTTP, RTSP/RTP/RTCP, TCP/UDP, DHCP, DNS, PPPOE, SMTP, SIP
Sécurité	sicherheit	User security authentication, Reset, Hardware WatchDog
Connecteur E/S / Ein/Ausgänge Anschlussklemmen		
Port audio E/S	Audio Ein/Ausgänge	N/A
E/S logique	Alarm Ein/Ausgänge	1/1
Port carte micro SD	MicroSD Kartensteckplatz	1
Informations générales / Productmerkmale		
Us (par connecteur)	Betriebspannung	12Vdc
Consommation électrique	Leistungsaufnahme	Max 10W
Température	Einsatztemperatur	-20°C => 60°C
Humidité relative	Luftfeuchte	90%
Certification	Zertifizierungen	CE / FCC
Corps	Gehäuse	IP66
Poids net	Gewicht	450g

*Die Reichweite der integrierten IR-LED's ist stark abhängig vom Einsatzort und von der Umgebung. Stark absorbierende Flächen wie z.B. dunkle, raue Strukturen (Boden, Rasen oder Asphalt) können zu einer deutlichen Verringerung der maximalen Reichweite führen.

N = Non / Nein => signifie jusqu'à



Dimensions / Abmessungen



Information pour la commande / Bestellangabe

BO-HQVGAD2